

**ZAŁĄCZNIK NR 6**  
**Dokumentacja techniczna**

# MAPA POGLĄDOWA REALIZACJI PRZEDSIĘWZIĘCIA

GK 6642 1729 2017

Województwo: lubelskie  
Powiat: kraśnicki  
Jednostka ewidencyjna: 060706 2, Szastarka  
Obręb: 0012, Polichna Trzecia  
Działka: 177, 180

KOPIA MAPY ZASADNICZEJ

17. 05. 2017

SKALA 1:1000

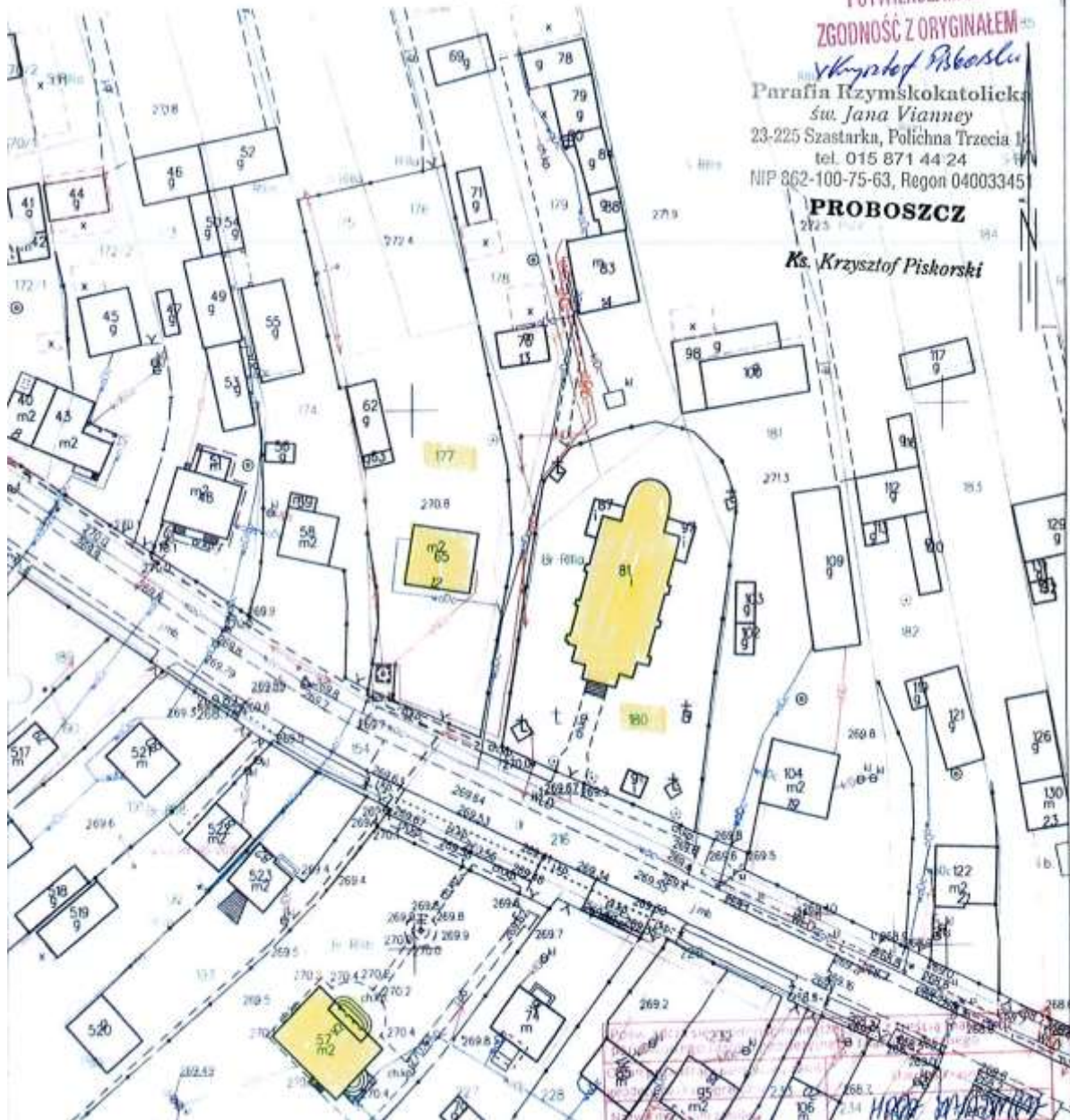
obr. Polichna Trzecia 0012: dz. 177, 180  
Sekcje mapy: 7.142.32.14.1

**POTWIERDZAM ZA  
ZGODNOŚĆ Z ORYGINAŁEM**

*Krzysztof Piskorski*  
Parafia Rzymskokatolicka  
św. Jana Vianney  
23-225 Szastarka, Polichna Trzecia 1  
tel. 015 871 44 24  
NIP 862-100-75-63, Regon 04003345

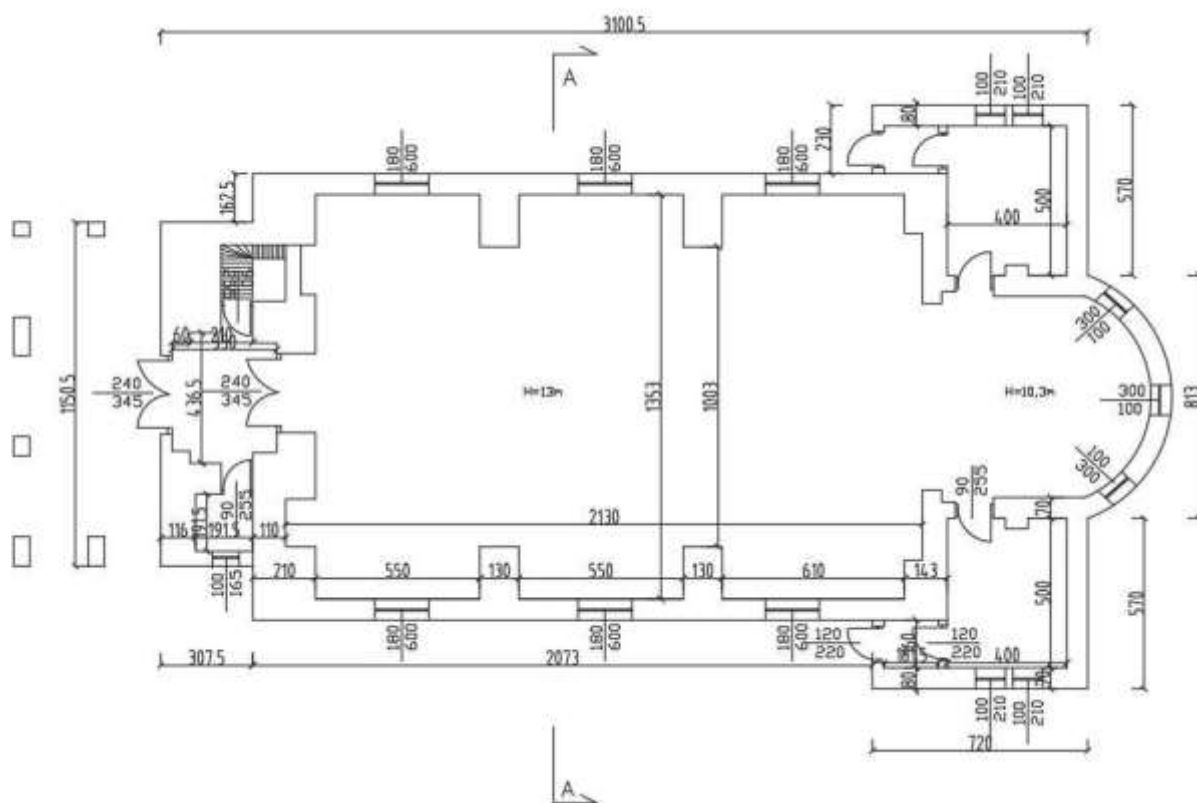
**PROBOSZCZ**

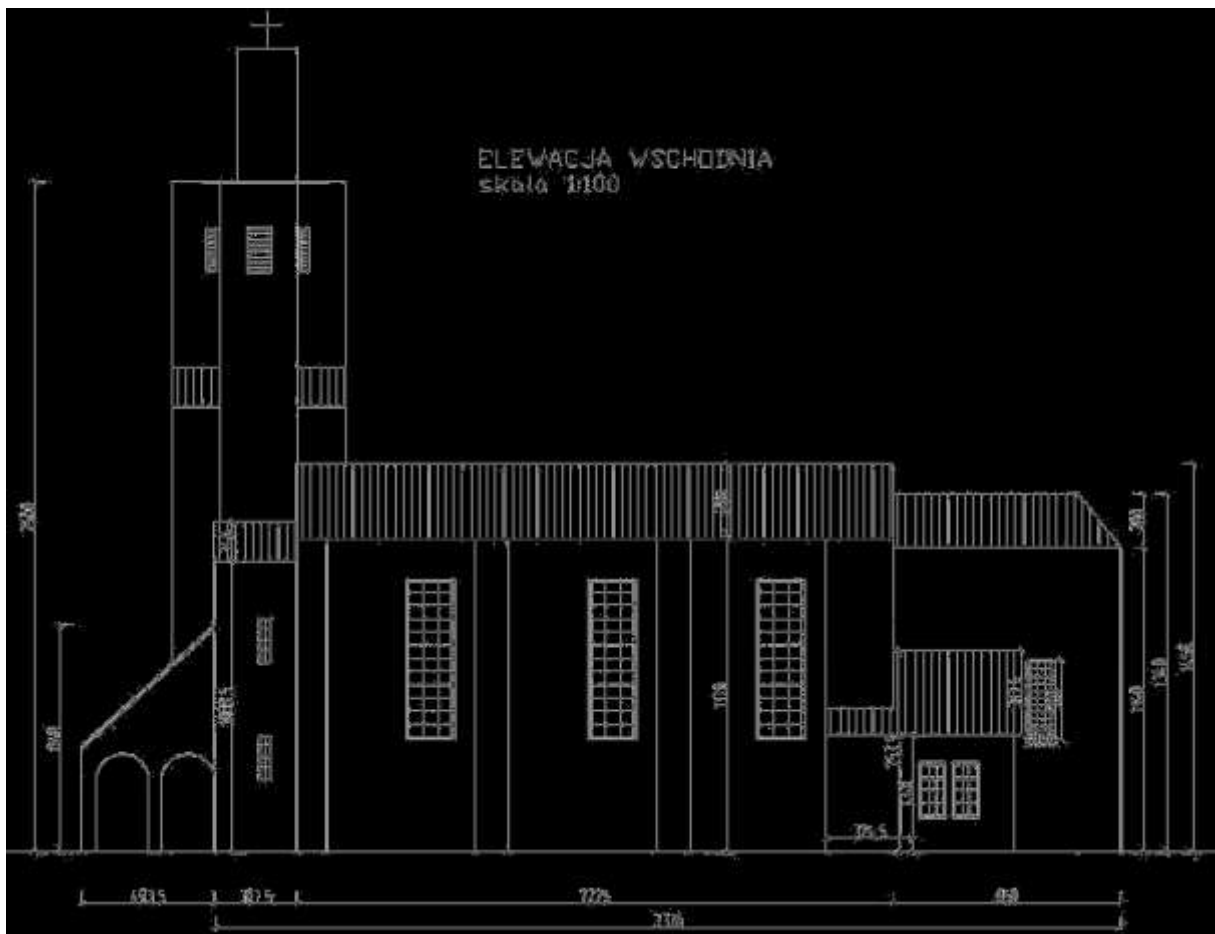
*Ks. Krzysztof Piskorski*



# KOŚCIÓŁ

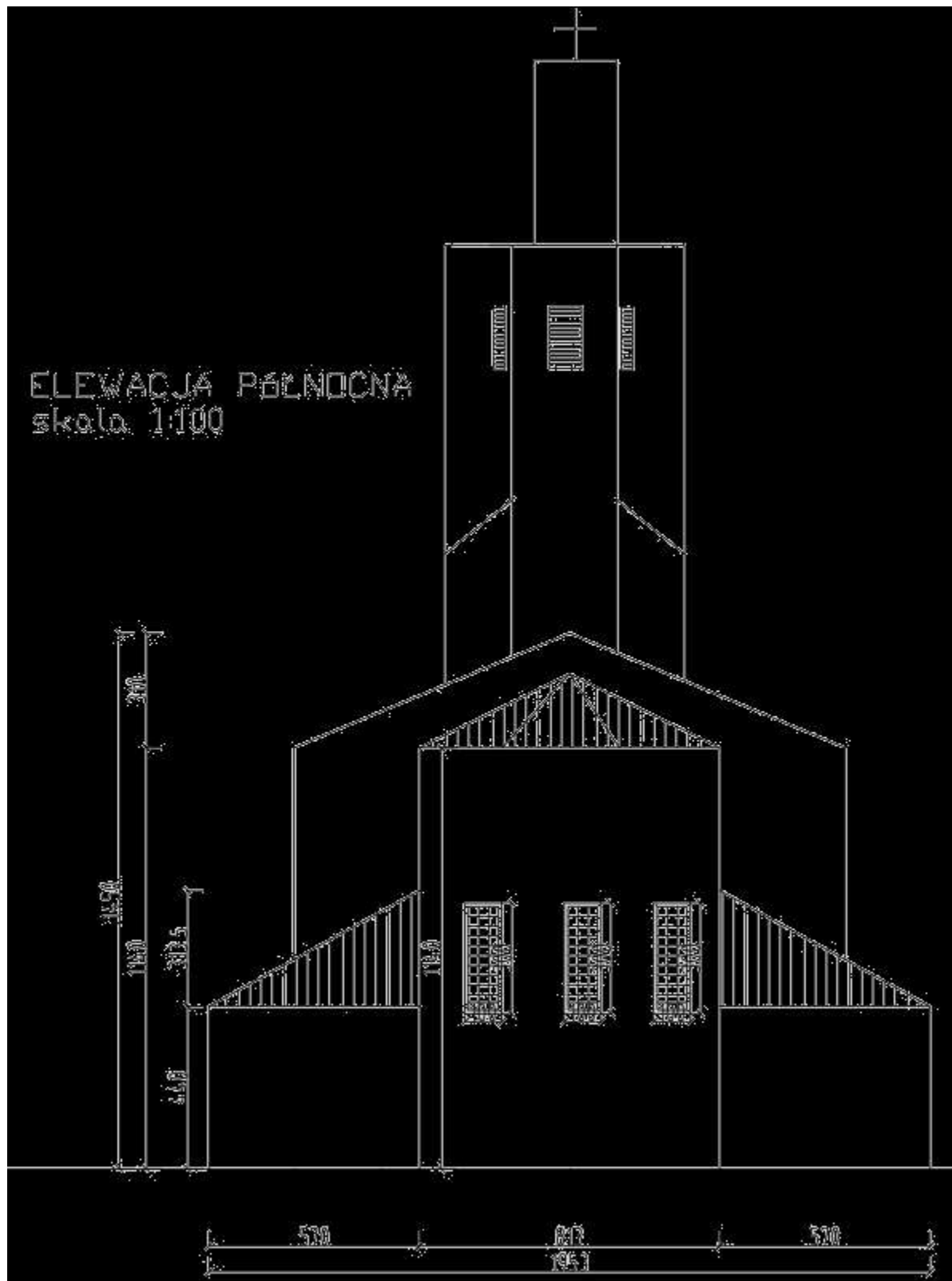
## a. Rzut kondygnacji



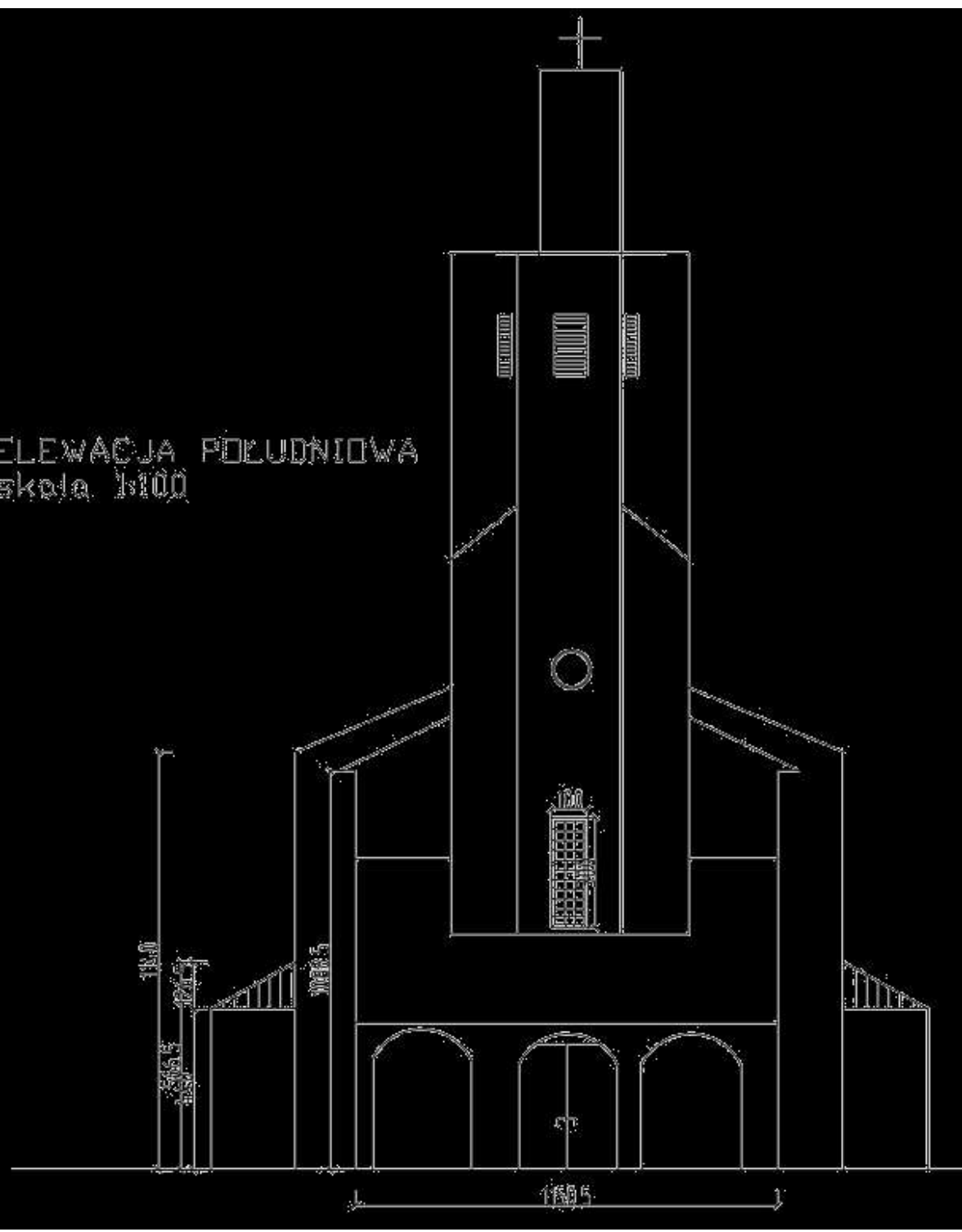


b. elewacja

ELEWACJA PÓŁNOCNA  
skala 1:100



ELEWACJA POŁUDNIOWA  
skala 1:100

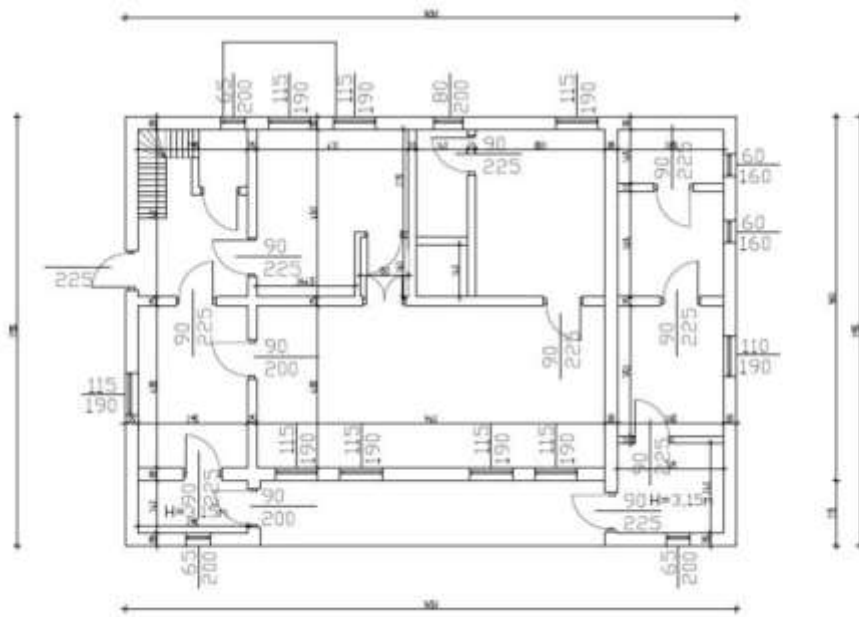




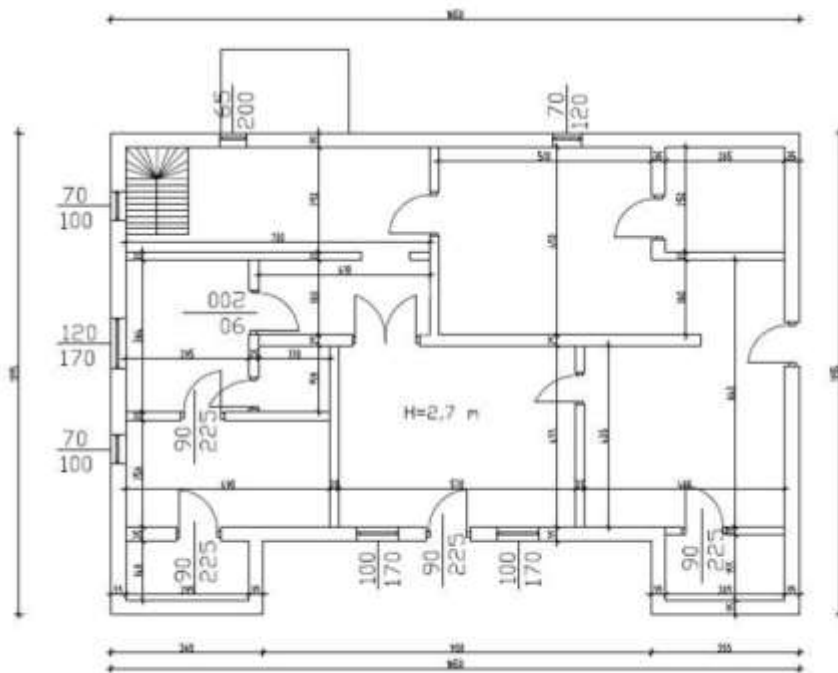




Rzut PARTERU  
skala 1:100



Rzut I pietra  
skala 1:100

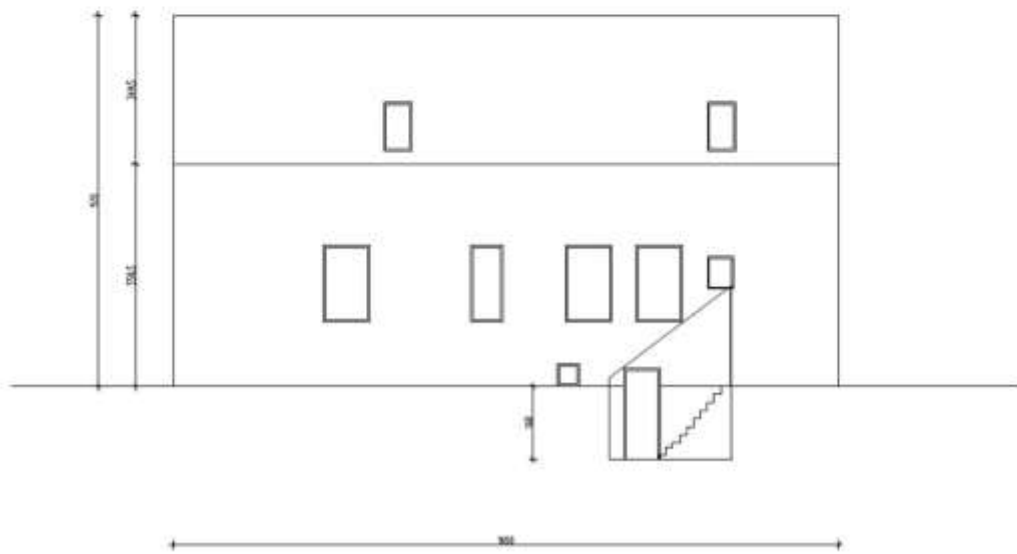


b. elewacja

---



Elewacja północno-zachodnia



Elewacja południowo-zachodnia



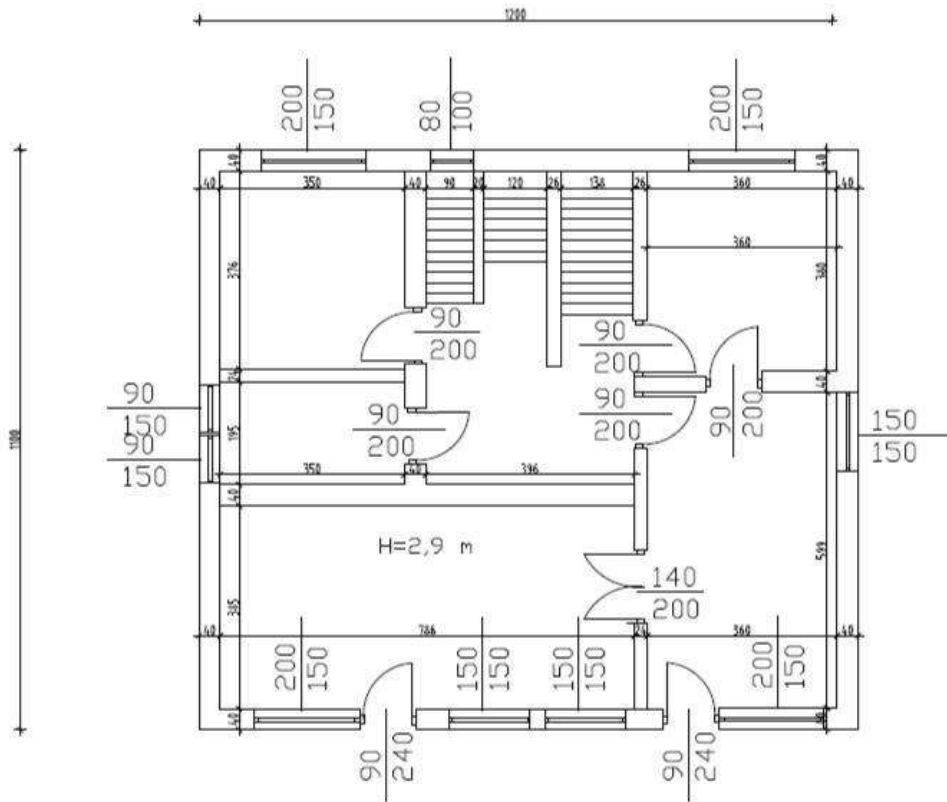
Elewacja południowo-wschodnia



Elewacja północno-wschodnia

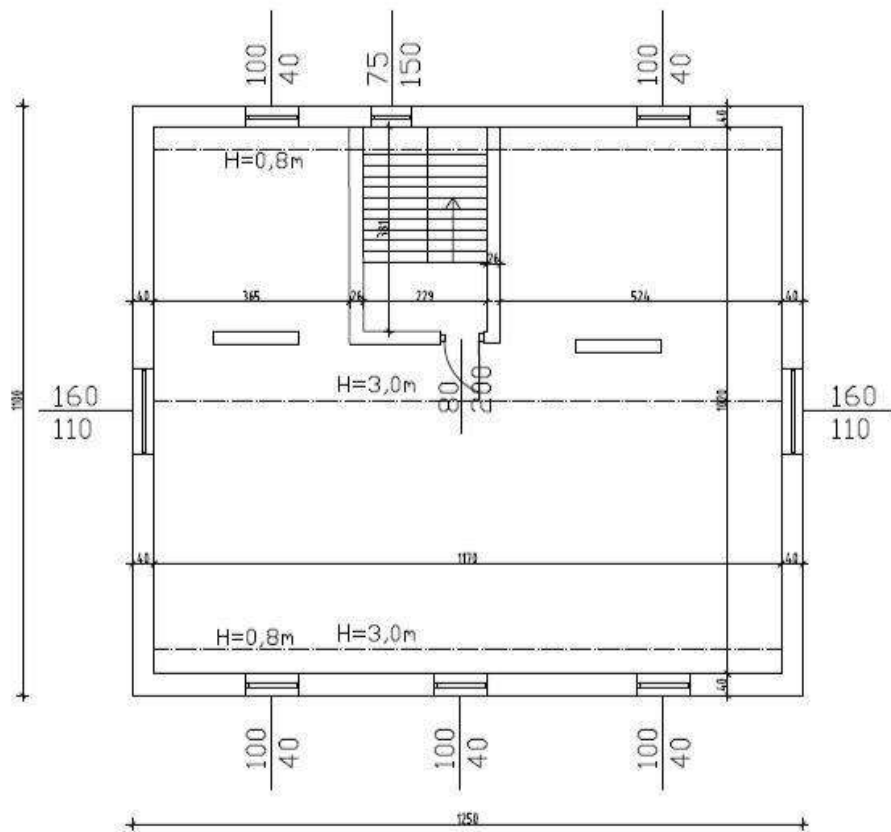


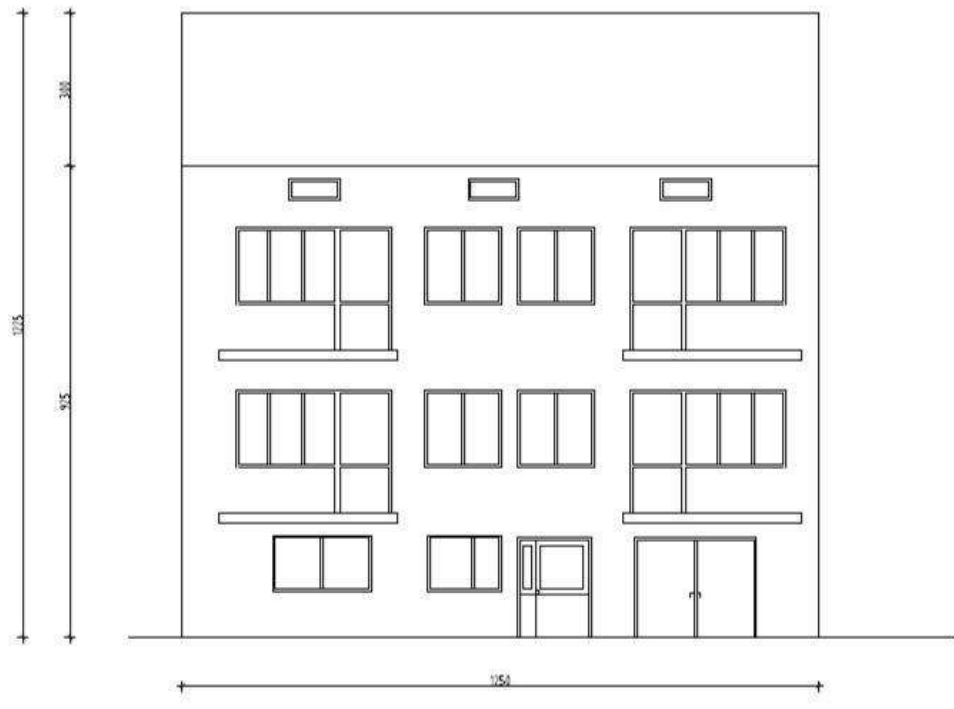
Rzut PARTERU  
skala 1:100





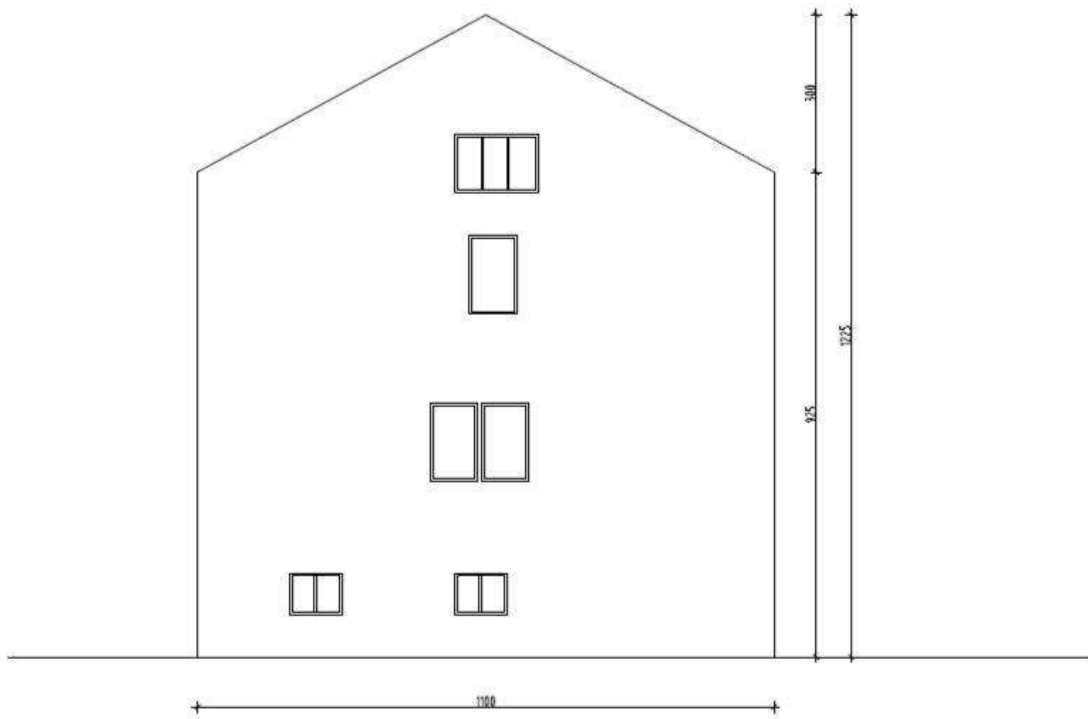
Rzut poddasza  
skala 1:100



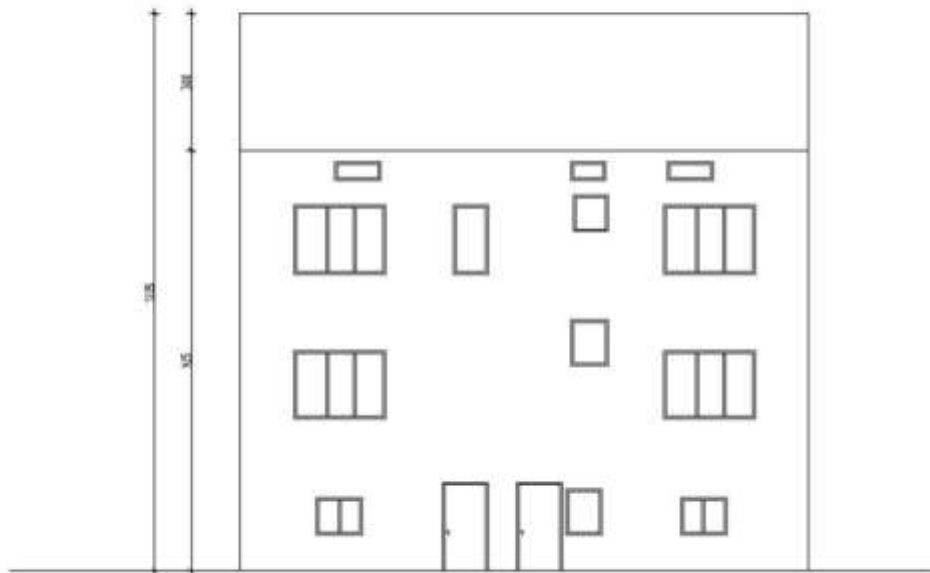


Elewacja południowa  
skala 1:100

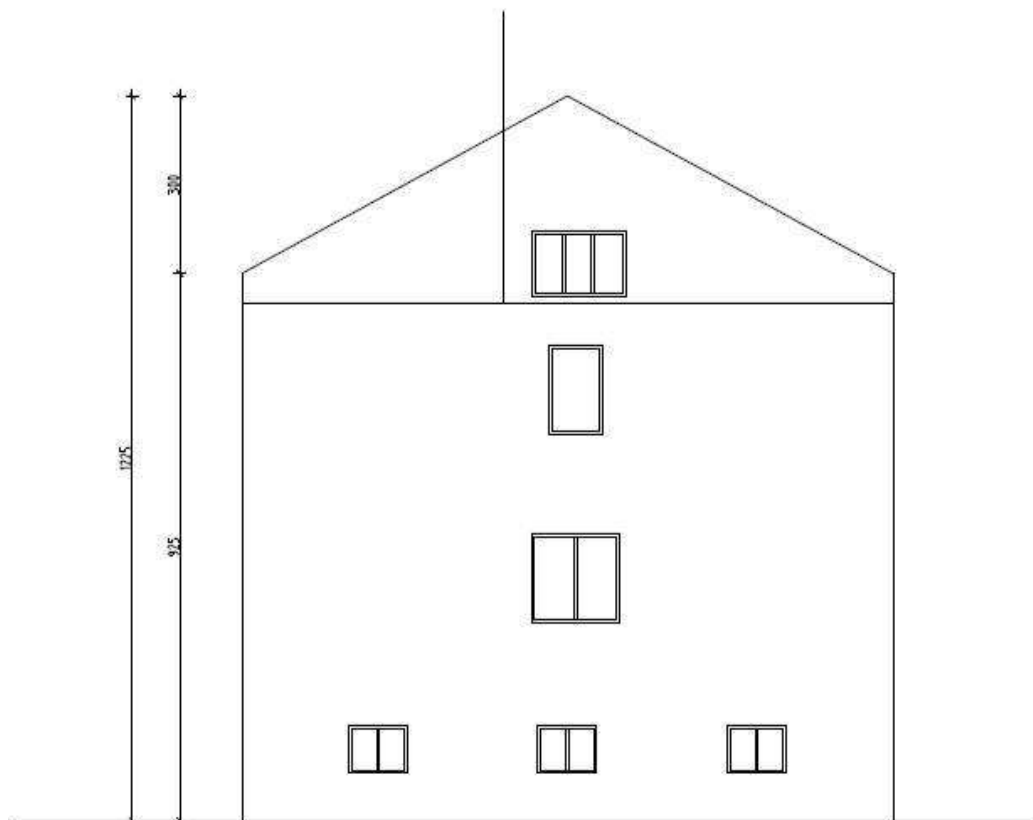




Elewacja zachodnia  
skala 1:100



Elewacja północna  
skala 1:100



Elewacja wschodnia  
skala 1:100